

## Montageanleitung für das Anbringen eines Aufklebers



### 1. Reinigung

Folienkleber und Schriften können auf allen trockenen, sauberen, fettfreien und glatten Oberflächen angebracht werden. Reinigen Sie deshalb den Untergrund auf welcher der Aufkleber übertragen wird.



### 2. Positionieren

Befestigen Sie den Aufkleber mittels Malerlebeband an der gewünschten Position. Am besten links u. rechts mittels Klebstreifen befestigen. Anschliessend einmessen/einmitten mittels Massband/Meter.



### 3. Scharnier

Wenn die Positionierung des Aufklebers stimmt empfehlen wir das anbringen eines Klebebandstreifen/ Scharniers.



### 4. Ablösen des Trägerpapiers

Als nächstes können Sie den Aufkleber von einer Seite her lösen und den Kleber bis zum Scharnier leicht umfalten. So können Sie das Trägerpapier vom Aufkleber ablösen.



### 5. Abschneiden des Trägerpapiers

Mit der einen Hand halten Sie den abgelösten Aufkleber. Mit der anderen Hand können Sie das abgelöste Trägerpapier abschneiden.



### 6. Andrücken des Aufklebers

Nun halten Sie den Aufkleber mit etwas Abstand zum Untergrund, gespannt. Mit einem Raket können Sie nun den Kleber von der Mitte aus, gleichmässig und mit Druck nach oben und unten anrakeln/andrücken.



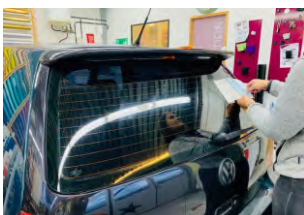
### 7. Scharnier lösen

Jetzt können Sie das Klebeband welches Sie als Scharnier brauchten ablösen.



### 8. Passer

Nun durchtrennen Sie den Klebebandstreifen der den Aufkleber noch befestigt, damit Sie einen Passer haben.



### 9. Rest-Trägerpapier ablösen

Jetzt lösen Sie den Träger von der Seite her ab von der der erste Teil des Aufklebers bereits haftet. Ziehen Sie den Träger vorsichtig bis zur Hälfte oder je nach Grösse auch gleich ganz ab. Bitte achten Sie auf Buchstaben und kleinere Teile damit Sie diese nicht mit-ablösen.



### 10. Passer Kontrolle

Nachdem Sie den Träger komplett oder teilweise entfernt haben, halten Sie den Kleber wieder mit leichtem Abstand und gut gespannt an den Passer, so können Sie sicherstellen dass der Aufkleber gerade befestigt wird.



### 11. Andrücken des Aufklebers

Jetzt können Sie den Aufkleber wieder mit dem Raket von der Mitte her nach oben und unten andrücken (dito Pos. Nr. 6)



### 12. Tape/Übertragungsfolie ablösen

Nun sollte der komplette Aufkleber am Untergrund haften. Wenn dies so ist können Sie das Tape, resp. die Übertragungsfolie flach und vorsichtig abziehen. Falls es in der Folie noch Luft einschüsse haben sollte, können Sie diese mit einer Nadel oder einem sehr spitzen Gegenstand aufstechen und die Luft hinaus streichen. Am besten immer am Rande des Luftbläschens einstechen.

### Benötigtes Reinigungsmaterial und Werkzeug:

- Reinigungsmittel zum entfetten; bsp. Glasreiniger, Brennsprit, etc.
- Putzlappen; bsp. Haushaltspapier, Microfasertuch, Putzlappen, etc.
- Raket zum andrücken (als Alternative geht auch eine Creditkarte oder die Hand/Finger)
- Malerlebeband/Kreppband, Meter/Massstab, Schere, Nadel/spitziger Gegenstand/Cutter (Japanmesser)